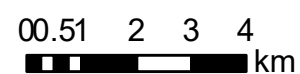
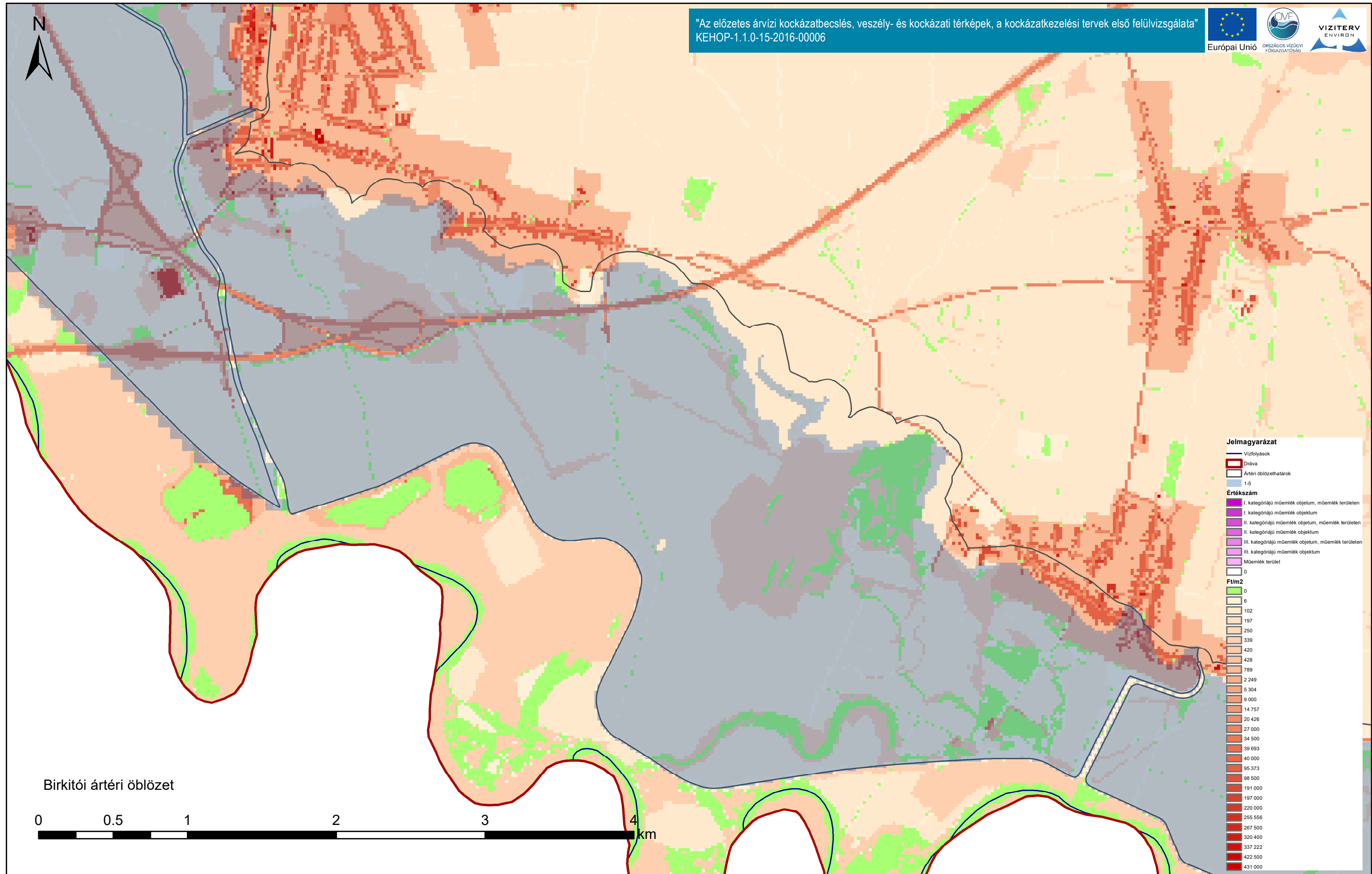
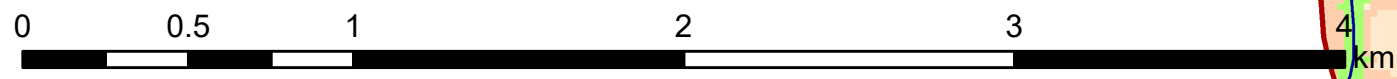


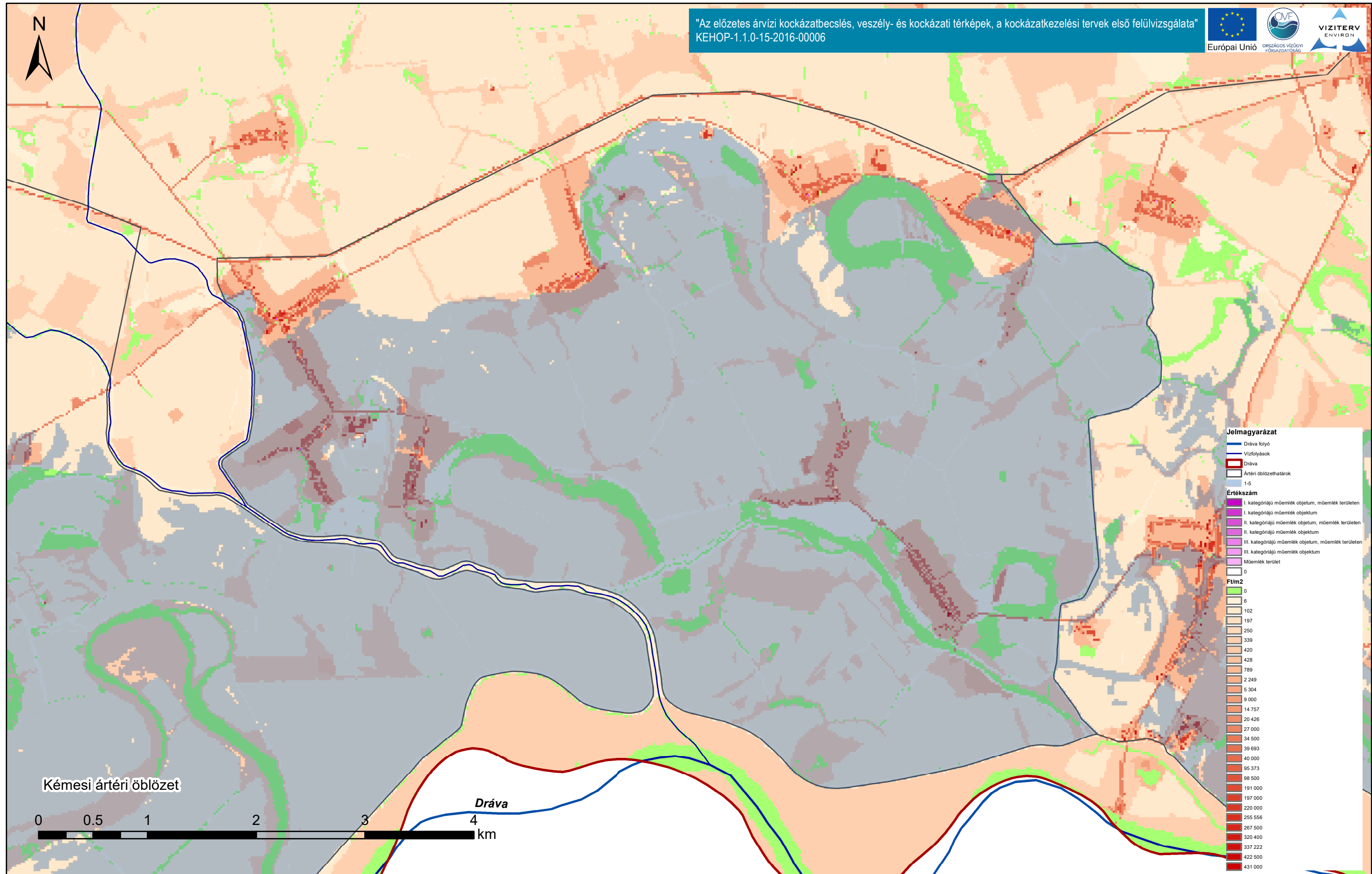
Ormánsági ártéri öblözet





Birkítói ártéri öblözet





Kémeszi ártéri öblözet

0 0.5 1 2 3 4 km

**Jelmagyarázat**

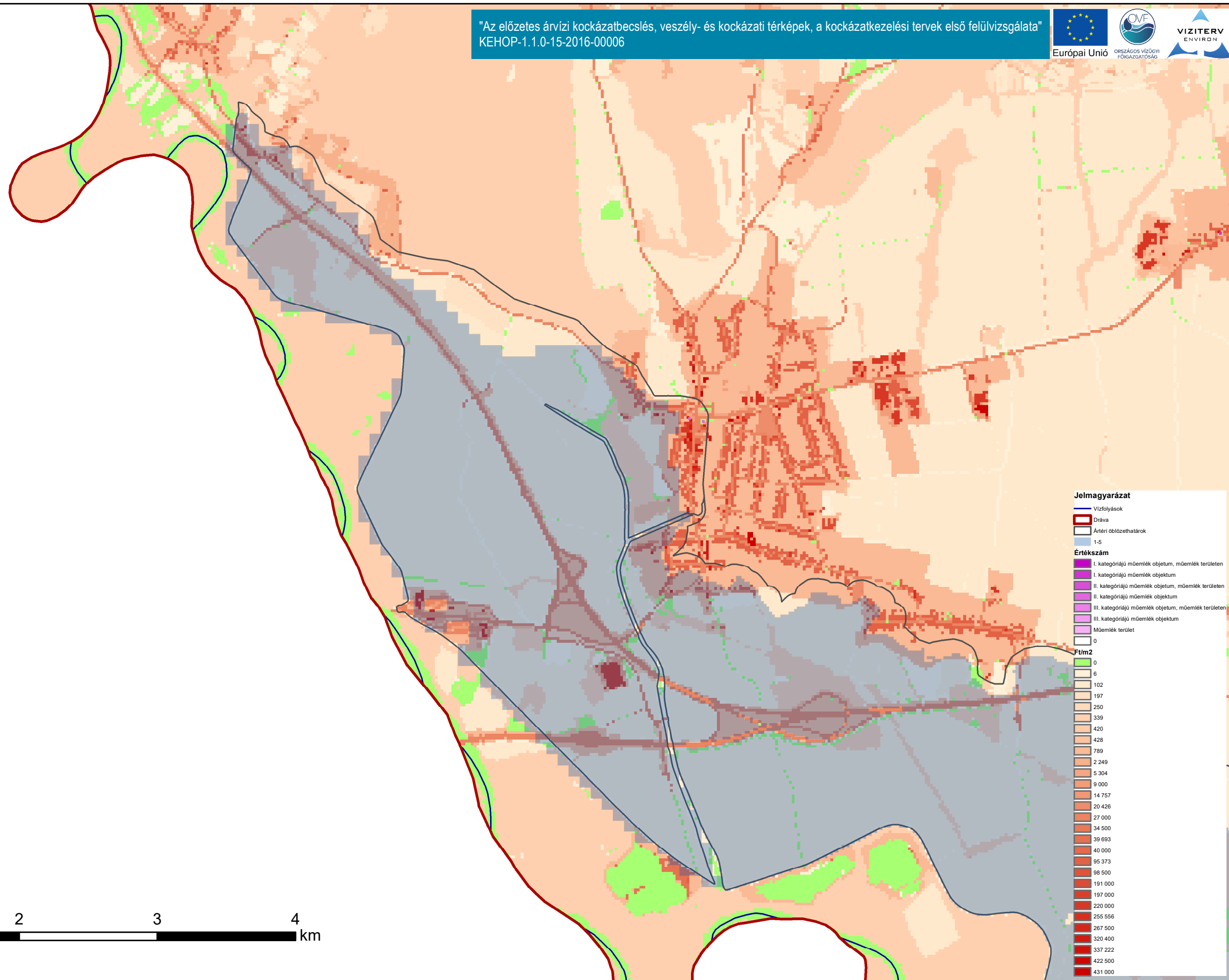
- Dráva folyó
- Vízfolyások
- Dráva
- Ártéri öblözethatárok
- 1-5

**Értékszám**

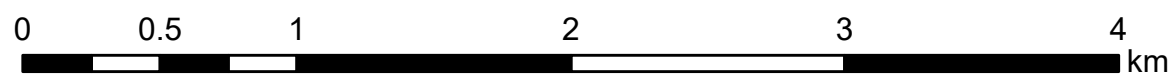
- I. kategóriájú műemlék objektum, műemlék területen
- I. kategóriájú műemlék objektum
- II. kategóriájú műemlék objektum, műemlék területen
- II. kategóriájú műemlék objektum
- III. kategóriájú műemlék objektum, műemlék területen
- III. kategóriájú műemlék objektum
- Műemlék terület
- 0

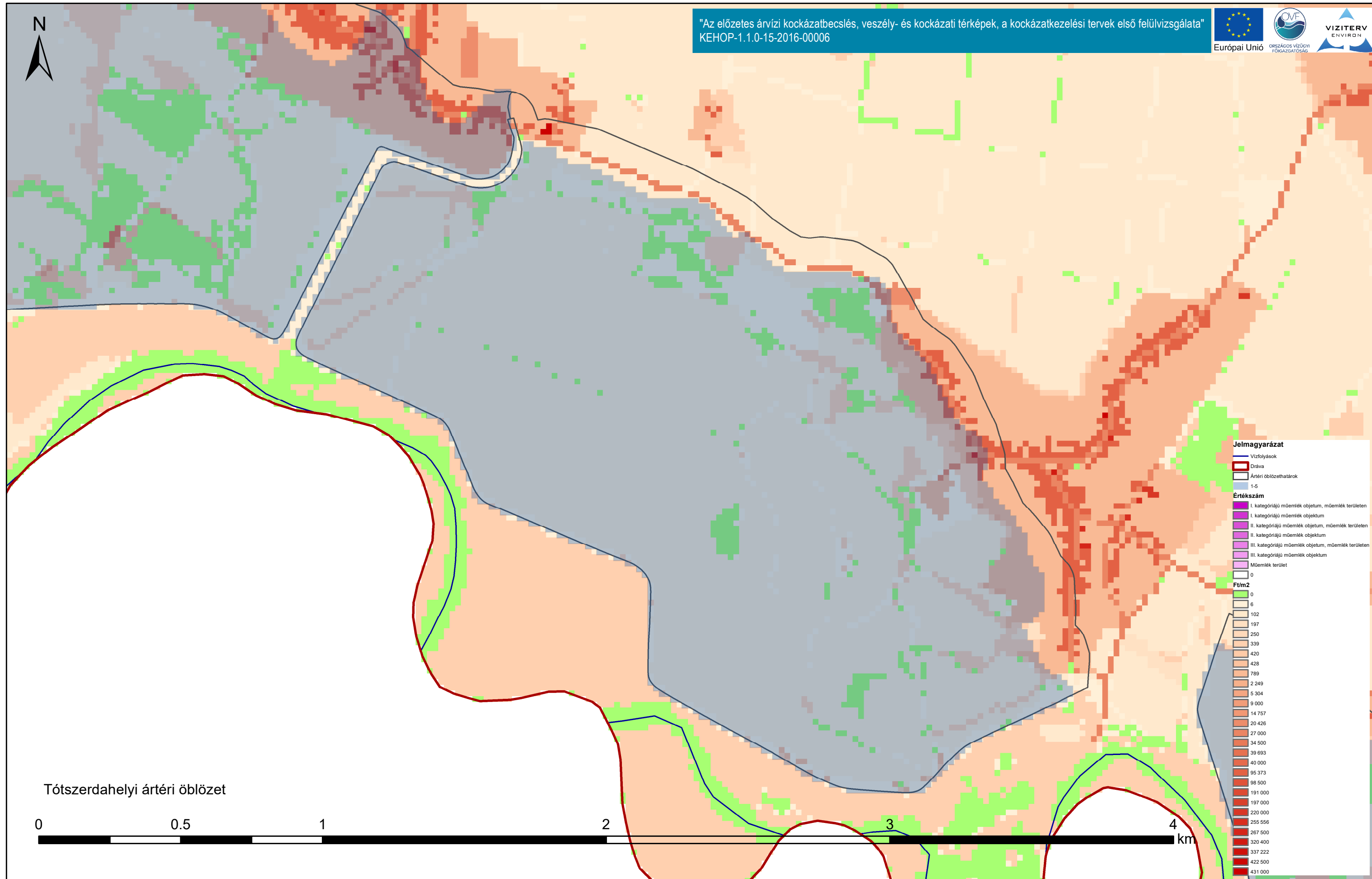
**Ft/m<sup>2</sup>**

- 0
- 6
- 102
- 197
- 250
- 339
- 420
- 428
- 789
- 2 249
- 5 304
- 9 000
- 14 757
- 20 426
- 27 000
- 34 500
- 39 693
- 40 000
- 95 373
- 98 500
- 191 000
- 197 000
- 220 000
- 255 556
- 267 500
- 320 400
- 337 222
- 422 500
- 431 000



Letenye I. ártéri öblözet





**Jelmagyarázat**

- Vízfolyások
- Dráva
- Ártéri öblözethatárok
- 1-5

**Értékszám**

- I. kategóriájú műemlék objektum, műemlék területen
- I. kategóriájú műemlék objektum
- II. kategóriájú műemlék objektum, műemlék területen
- II. kategóriájú műemlék objektum
- III. kategóriájú műemlék objektum, műemlék területen
- III. kategóriájú műemlék objektum
- Műemlék terület
- 0

**Ft/m2**

0
6
102
197
250
339
420
428
789
2.249
5.304
9.000
14.757
20.426
27.000
34.500
39.693
40.000
95.373
98.500
191.000
197.000
220.000
255.556
267.500
320.400
337.222
422.500
431.000

